

**ТРЕБОВАНИЯ К ПОМЕЩЕНИЮ ДЛЯ УСТАНОВКИ
ПРИБОРОВ
ДЛЯ ИЗМЕРЕНИЯ И РЕГУЛИРОВКИ УГЛОВ УСТАНОВКИ КОЛЁС АВТОМОБИЛЕЙ**

**Техно Вектор 8
модель 8214
на яме
с ямными путями и без**

Схема установки измерительных блоков стенда Техно Вектор 8 модель 8214 на яме

формула для расчета минимального расстояния от края смотровой ямы до корпуса колонны (C)

$$C = 1200 + (A - D) / 2 - 60 \text{ (мм)}$$

где A - габарит наибольшего автомобиля по колесам

D - ширина смотровой ямы

1200 - расчетное расстояние от сенсора камер до колеса

60 - расстояние от передней стенки корпуса до сенсора камеры

W - ширина бокса (min 4950 мм)

$W = D + (C + 374) * 2$

формула для расчета минимального расстояния от края смотровой ямы до корпуса колонны (C)

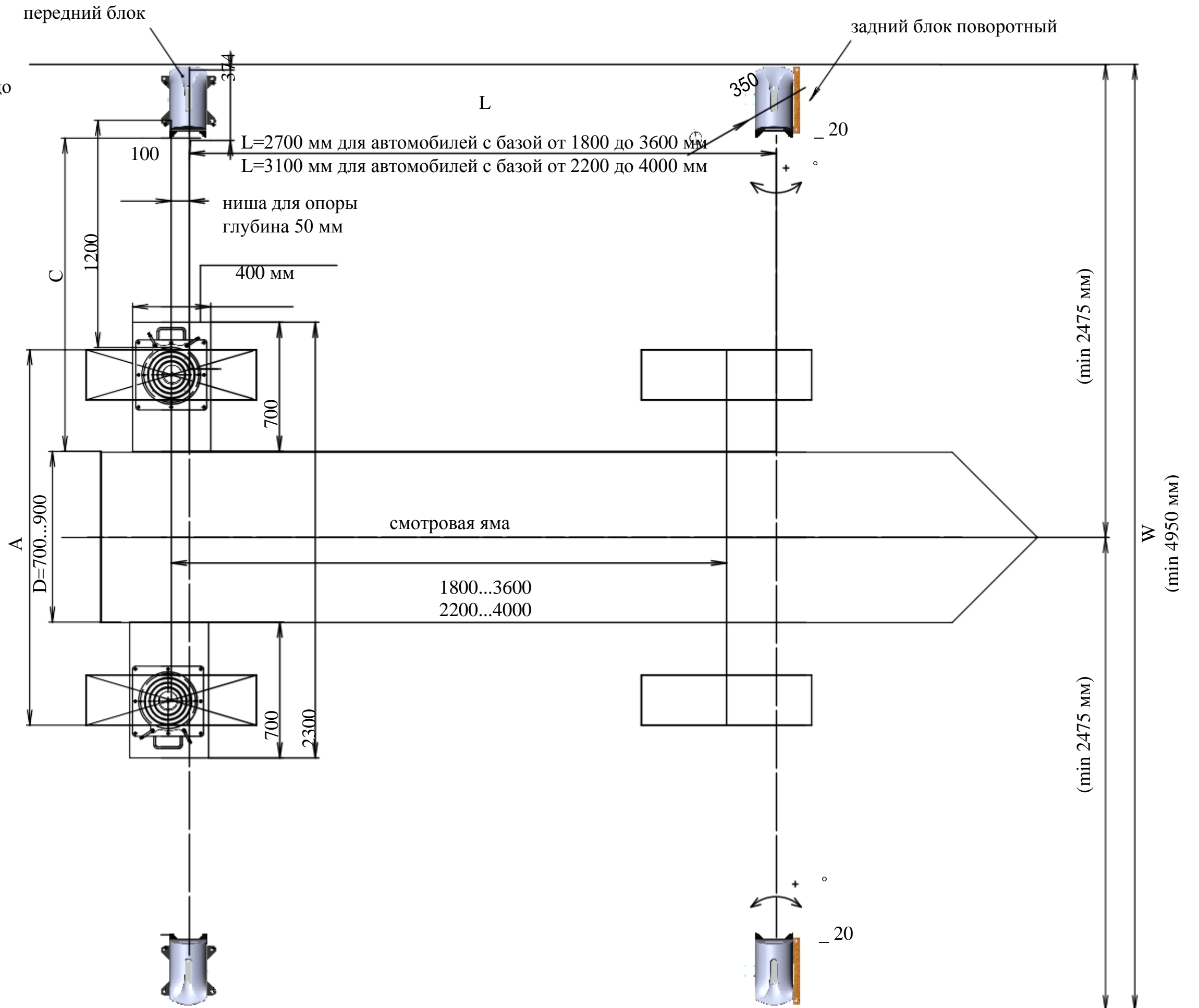
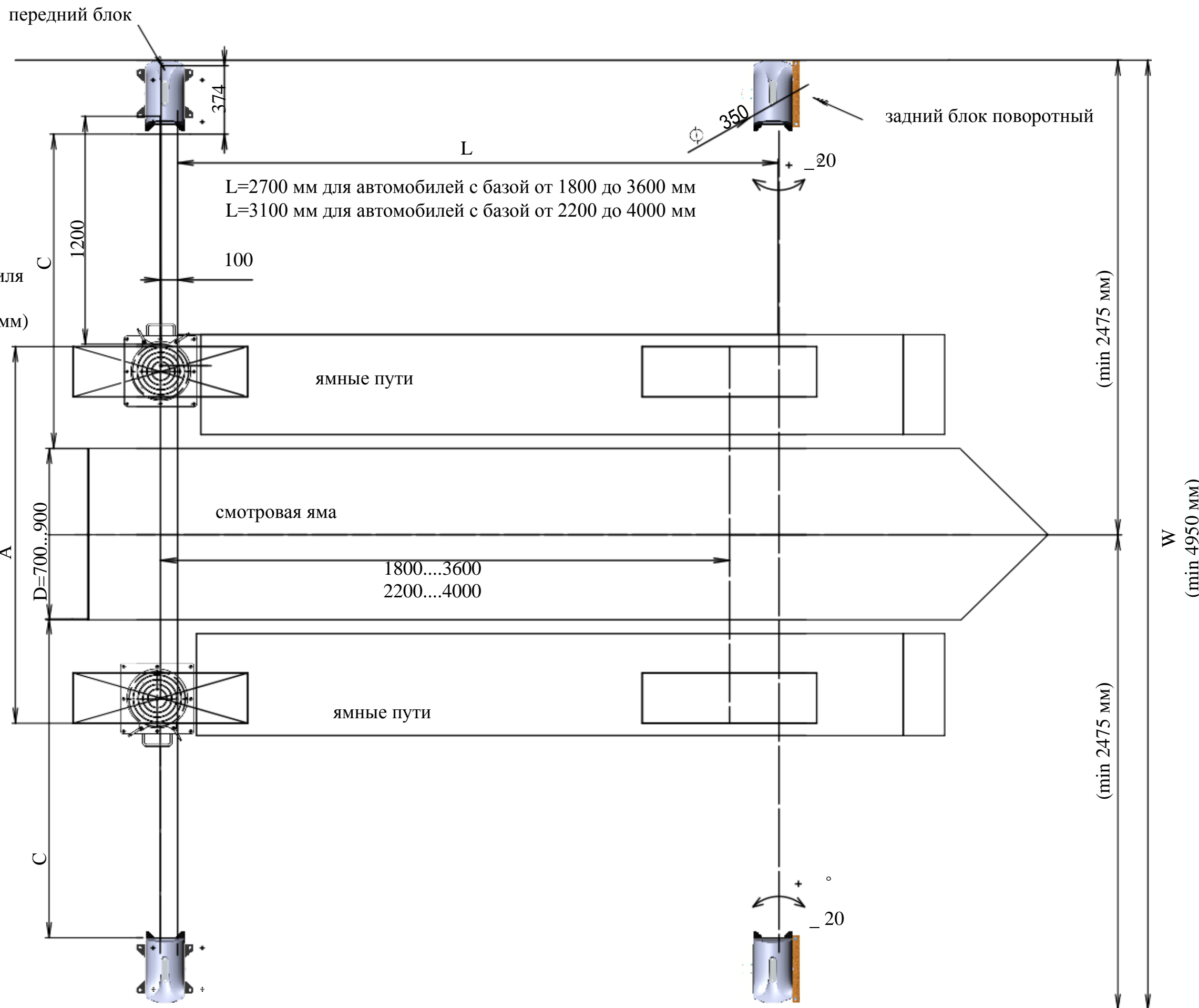


Схема установки измерительных блоков стенда Техно Вектор 8 модель 8214 на яме с ямными путями



Формула для расчета минимального расстояния от края смотровой ямы до корпуса блока (C)

$$C = 1200 + (A - D) / 2 - 60 \text{ (мм)}$$

где A - габарит наибольшего автомобиля по колесам

D - ширина смотровой ямы (700...900 мм)

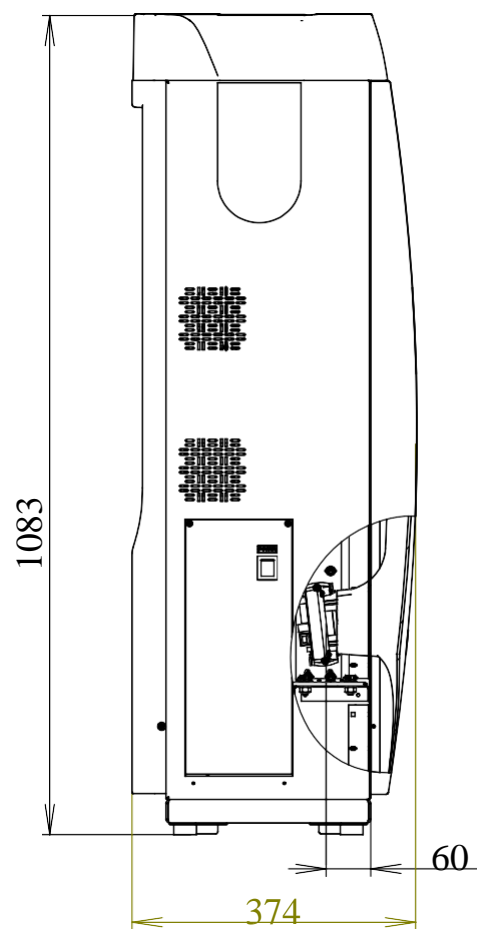
1200 - расчетное расстояние от сенсора камер до колеса

60 - расстояние от передней

стенки корпуса до сенсора камеры

W - ширина бокса (min 4950 мм)

$$W = D + (C + 374) * 2$$



Общие требования для установки стендов Техно Вектор 8

- Расстояние от центра передних поворотных платформ (передней оси автомобиля) до стены должно быть не менее 2.5м (для выполнения процедуры калибровки).
- Бокс должен быть закрытым, без прямого солнечного света.
- Горизонтированное рабочее место.
- Питание 220 V 50 Hz с заземлением.